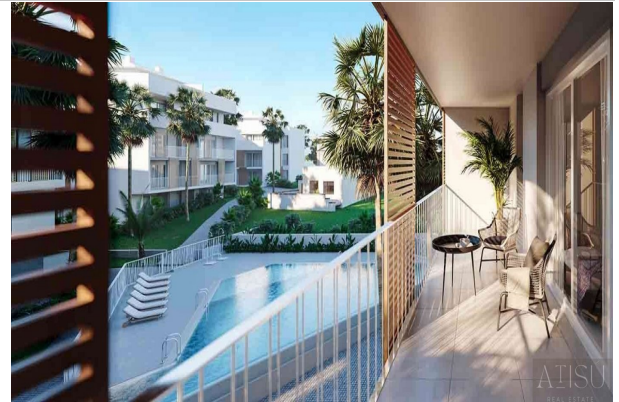


Referencia: **SP0059**  
 Tipo inmueble: Apartamento  
 Operación: Venta  
 Precio: **385.500 €**  
 Estado: Buen estado



Población: Jávea Xàbia  
 Provincia: Alicante  
 Cod. postal: 03014  
 Zona: Centro



**M<sup>2</sup> construidos:** 105      **Dormitorios:** 3      **Baños:** 2

### Descripción:

NUEVO RESIDENCIAL EN JAVEA A 5 MINUTOS DE LA PLAYA, EL PUERTO Y EL CENTRO!!!  
 Nuevo residencial a pocos minutos de la playa que se compone de 58 viviendas de 2, 3 y 4 dormitorios distribuidas en planta baja con jardín, apartamentos con terraza en plantas intermedias, áticos y duplex con grandes terrazas. Además, todas las viviendas dispondrán de plaza de garaje y trastero. El conjunto residencial contará con piscina y club social.  
 Podrás configurar diferentes aspectos en la distribución, acabados y opciones extra de tu vivienda. Adapta tu nueva casa a tus gustos y preferencias y crea el ambiente que siempre has querido.  
 Con interiores cuidados al detalle, el exterior de la vivienda no podía ser menos. Combinando a la perfección las tendencias de vanguardia y la elegancia imperecedera de las construcciones más clásicas, la bonita estética del edificio radica en su fachada a través de texturas y colores integrados en su entorno.  
 Disfrutando de tu nueva casa en una magnífica ubicación, con todo lo que necesitas a tu alcance: restaurantes, farmacias, supermercados, centros sanitarios, y el Molins De La Plana, un pulmón verde en Jávea. Además, en las proximidades de tu vivienda de obra nueva encontrarás la estación de autobuses de Jávea y la carretera CV-734 para un fácil acceso.  
 13596