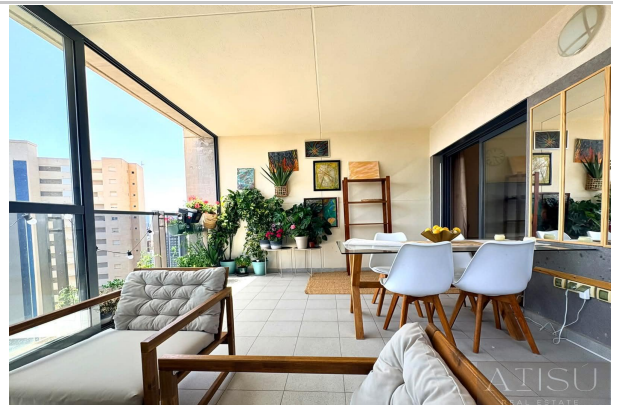
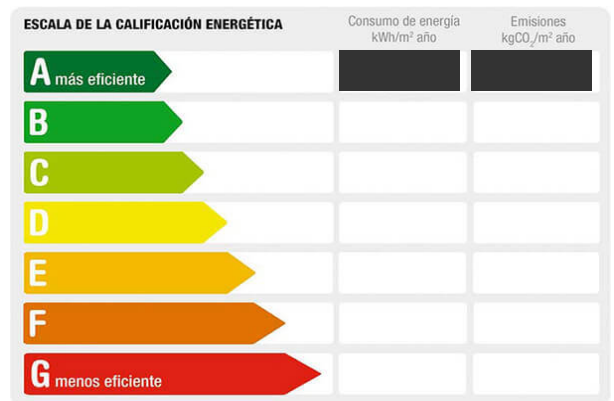


Referencia: **25143-CH65**
 Tipo inmueble: Piso
 Operación: Venta
 Precio: **314.000 €**
 Estado: Reformado



Dirección: Sierra Dorada
 Planta: 17
 Población: Benidorm
 Provincia: Alicante
 Cod. postal: 03501
 Zona: Sierra Gelada



| | | | | | |
|-----------------------------------|------------|---------------------------------|---------|---------------------------|----------|
| M² construidos: | 114 | Suelo de: | parquet | útiles: | 86 |
| Aire acondicionado: | frío/calor | Garajes: | 1 | Terraza(s): | 2 |
| Energía calefacción: | Eléctrico | Dormitorios: | 2 | Orientación: | sureste |
| Baños: | 1 | Antigüedad: | 2015 | Exterior/Interior: | exterior |
| Armarios: | 3 | Gastos de comunidad/mes: | 100 | | |

Descripción:

Apartamento reformado con terraza acristalada y vistas panorámicas al mar y a Sierra Helada en Playa de Levante Plaza de garaje incluida

Apartamento reformado situado en una planta alta en Playa de Levante, Benidorm, con impresionantes vistas abiertas al mar Mediterráneo y a la Sierra Helada, gran luminosidad y una ubicación privilegiada a solo 5 minutos a pie de la playa. La vivienda cuenta con 115 m² construidos, de los cuales 80 m² corresponden al interior y 35 m² a una amplia terraza acristalada que puede adaptarse como espacio abierto o cerrado según la temporada. Una excelente oportunidad tanto para vivir junto al mar como para invertir en una de las zonas más demandadas de Benidorm.

La vivienda dispone de un salón luminoso con acceso directo a la terraza acristalada, desde donde se disfrutan de espectaculares vistas panorámicas al mar y a la Sierra Helada, creando un espacio amplio y funcional para disfrutar durante todo el año. La zona de descanso cuenta con 2 dormitorios independientes y 1 baño con bañera. La cocina está totalmente equipada con electrodomésticos recientes. La terraza se convierte en una estancia adicional ideal para relajarse, compartir comidas o teletrabajar mientras se contemplan unas vistas de ensueño desde una posición elevada.

CARACTERÍSTICAS:

Vivienda exterior y muy luminosa, totalmente reformada con sustitución completa de fontanería, saneamiento e instalación eléctrica. Electrodomésticos nuevos con garantía, incluyendo lavadora, frigorífico y lavavajillas. Edificio equipado con 4 ascensores rápidos y servicio de conserjería. Plaza de garaje incluida en el precio y posibilidad de adquirir una segunda plaza opcional.

ZONAS COMUNES:

Residencial con piscina, gimnasio, sauna, pista de tenis y pista de baloncesto para residentes. Instalaciones diseñadas para combinar deporte, bienestar y ocio dentro de la propia urbanización.

UBICACIÓN:

Situado en Playa de Levante, Benidorm, en un entorno consolidado con acceso inmediato a comercios, restaurantes, transporte público y centros médicos. Su ubicación privilegiada permite disfrutar de unas vistas únicas al mar y al emblemático paraje natural de Sierra Helada, ofreciendo una excelente calidad de vida y una sólida oportunidad de inversión gracias a la elevada demanda residencial y vacacional de la zona.
