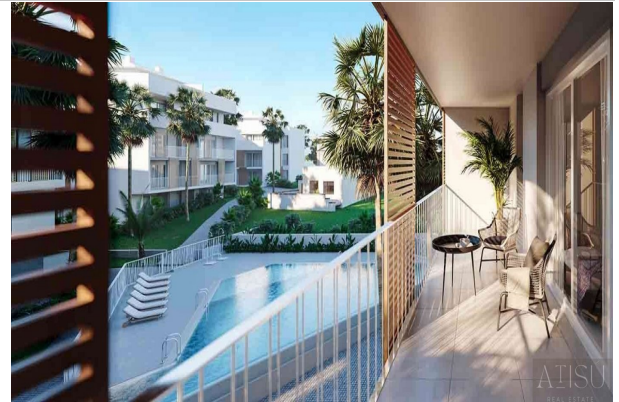


Referencia: **SP0059**
 Tipo inmueble: Apartamento
 Operación: Venta
 Precio: **385.500 €**
 Estado:



Población: Jávea xàbia
 Provincia: Alicante
 Cod. postal: 00000
 Zona: Centro



M² construidos: 105 **Dormitorios:** 3 **Baños:** 2

Descripción:

NUEVO RESIDENCIAL EN JAVEA A 5 MINUTOS DE LA PLAYA, EL PUERTO Y EL CENTRO!!!
 Nuevo residencial a pocos minutos de la playa que se compone de 58 viviendas de 2, 3 y 4 dormitorios distribuidas en planta baja con jardín, apartamentos con terraza en plantas intermedias, áticos y duplex con grandes terrazas. Además, todas las viviendas dispondrán de plaza de garaje y trastero. El conjunto residencial contará con piscina y club social.
 Podrás configurar diferentes aspectos en la distribución, acabados y opciones extra de tu vivienda. Adapta tu nueva casa a tus gustos y preferencias y crea el ambiente que siempre has querido.
 Con interiores cuidados al detalle, el exterior de la vivienda no podía ser menos. Combinando a la perfección las tendencias de vanguardia y la elegancia imperecedera de las construcciones más clásicas, la bonita estética del edificio radica en su fachada a través de texturas y colores integrados en su entorno.
 Disfrutando de tu nueva casa en una magnífica ubicación, con todo lo que necesitas a tu alcance: restaurantes, farmacias, supermercados, centros sanitarios, y el Molins De La Plana, un pulmón verde en Jávea. Además, en las proximidades de tu vivienda de obra nueva encontrarás la estación de autobuses de Jávea y la carretera CV-734 para un fácil acceso.
 13596