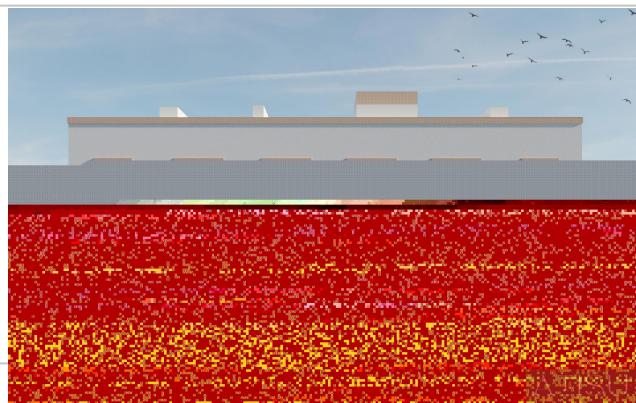


ATISÚ  
REAL ESTATE

Referencia: **N8772**  
Tipo inmueble: Apartamento  
Operación: Venta  
Precio: **250.000 €**  
Estado:



Población: Hondón de las nieves  
Provincia: Alicante  
Cod. postal: 00000  
Zona: Pueblo



M<sup>2</sup> construidos: 92

Dormitorios: 3

Baños: 2

## Descripción:

Apartamentos modernos con impresionantes vistas a los viñedos en Hondón de las Nieves&#13&#13Elegantes apartamentos de nueva construcción en un apacible valle&#13Descubra estos modernos apartamentos en Hondón de las Nieves, una encantadora localidad enclavada en un pintoresco valle rodeado de olivares y almendros. Este exclusivo complejo residencial ofrece apartamentos de 1, 2 y 3 dormitorios, todos ellos diseñados para proporcionar confort, eficiencia energética e impresionantes vistas a los viñedos del Vinalopó.&#13&#13Situada en la comarca del Vinalopó Medio, esta tranquila zona es perfecta para quienes buscan un estilo de vida mediterráneo relajado con fácil acceso a la naturaleza y a los servicios esenciales.&#13&#13Características de alta calidad para una vida moderna&#13Cada apartamento está construido con materiales y acabados de primera calidad, garantizando tanto estilo como funcionalidad:&#13&#13Amplios interiores con distribuciones diáfanas.&#13Cocinas totalmente amuebladas con encimeras de granito.&#13Baños de alta gama con cisternas empotradas y sanitarios de primera calidad.&#13Diseño energéticamente eficiente con calefacción de agua por aerotermia.&#13Preinstalación de aire acondicionado por conductos para mayor comodidad durante todo el año.&#13Ventanas de aluminio con doble acristalamiento y aislamiento térmico.&#13Puerta de entrada de seguridad reforzada para mayor tranquilidad.&#13Garaje privado en la planta baja incluido.&#13Acceso en ascensor para mayor comodidad.&#13Además, los paneles solares están instalados en la azotea para mejorar la eficiencia energética y reducir los costos de servicios públicos.&#13&#13Ubicación privilegiada en Hondón de las Nieves&#13Hondón de las Nieves es un encantador pueblo español conocido por su producción de vino, su cultura tradicional y sus paisajes pintorescos. La ciudad cuenta con edificios históricos, mercados locales y senderos naturales, por lo que es un lugar fantástico tanto para la vida permanente y retiros de vacaciones.&#13&#13Esta nueva promoción está situada en una zona tranquila pero bien comunicada, que ofrece fácil acceso a servicios esenciales y lugares clave:&#13&#13Aeropuerto de Alicante - 30 km (30 minutos en coche)&#13Playas de Alicante - 35 km (35 minutos en coche)&#13Elche - 20 km (20 minutos en coche)&#13Parque Natural de Crevillente - 10 km (15 minutos en coche)&#13Campos de Golf - 25 km (30 minutos en coche)&#13&#13Su hogar perfecto en el corazón de la campiña alicantina&#13Disfrute de la tranquilidad del Valle del Hondón mientras permanece cerca de las vibrantes ciudades de Alicante y Elche. Tanto si busca una casa de vacaciones, una inversión inmobiliaria o un lugar tranquilo para vivir todo el año, estos modernos apartamentos son la elección perfecta.&#13&#13Póngase en contacto con nosotros hoy mismo para obtener más información o para concertar una visita.&#13

---